

Handledning för nedladdning av ISBT128 komponentkoder från nationell databas 1(5)

Exempel från Testversionen Uppsala Akademiska Sjukhus

SweBAs koddatabas uppdaterades med ICCBBAs nya längre kodstruktur fr o m 2019-12-16, vilket innebär att en förändring av P914 behöver beställas från CSAM så att man kan hämta koder från den nya databasen.

För att kunna använda nedladdningsåtgärden **P914** måste den först aktiveras i åtgärd P930 Blodcentralsparametrar. Välj ”Blodparametrar” och bocka i rutan ”ISBT-koder hämtas från SweBA”.

Parametrar - Blodcentral (P930) - Blodcentralsparametrar

Blodcentralsparametrar

Blodcentral: 027 Huddinge blodcentral Kopiera...

Avdelning: 11002811L07 ImmTrans Utredningslab C2 58, Karolinska

Transportdepå: 11002811L07 ImmTrans Utredningslab C2 58, Karolinska

Övriga blodcentralsparametrar

Globala parametrar 1... Globala parametrar 2... Textparametrar...

Operasjonsparametrar... Komponentrutin...

Laborationsparametrar 1... Laborationsparametrar 2... Tjder...

Förflytningsparametrar... Blodgruppsreg... Laborationsparametrar 3...

Blodparametrar... Blod till lager... Screeningparametrar...

Pooling av blod... Spilt av blod... Köp av blod...

Utskriftsparametrar 1... Utskriftsparametrar 2... Ny komponentkod...

Reservationsparametrar 1... Reservationsparametrar 2... Artikelparametrar...

Externt lab... Krav vid reservation... Beställningsparametrar...

Spara Stäng Hjäl

Parametrar - Blodcentral (P930)

Blodparametrar för blodcentralen

Typ av tappningsnummer Sverige

Standardvärde för avsedd användning 0 - Ej angiven

Används årtal i nycklar för komponentidentitet?

Används filen gTappNr?

Används ISBT?

Skrivs hel ISBT-etikett i två delar?

Ska tappningstid skrivas ut på ISBT-etikettens överdel?

Använd små ISBT etiketter för ej frisläppta komponenter

ISBT-koder hämtas från SweBA

Används den nya tappningsnumrergeneratorm?

Krävs checksiffror för tappningsnummer?

Används sökning av enheter?

Kan man sälja ej utkvitterade enheter?

Läs av patientidentitet på följesedeln vid hämtning

Läs av patientidentitet på komponenten vid hämtning

Använd Rh på plasma vid summering i P311

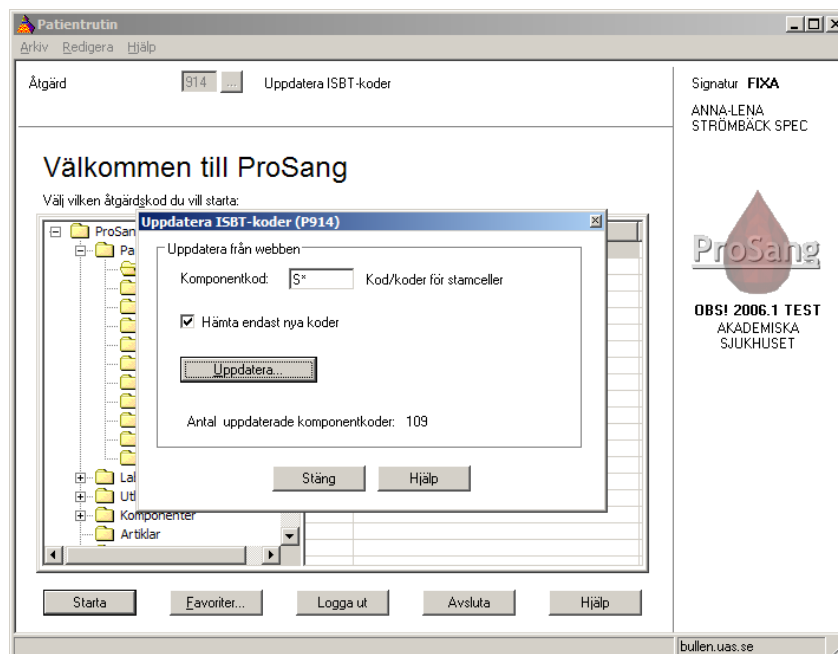
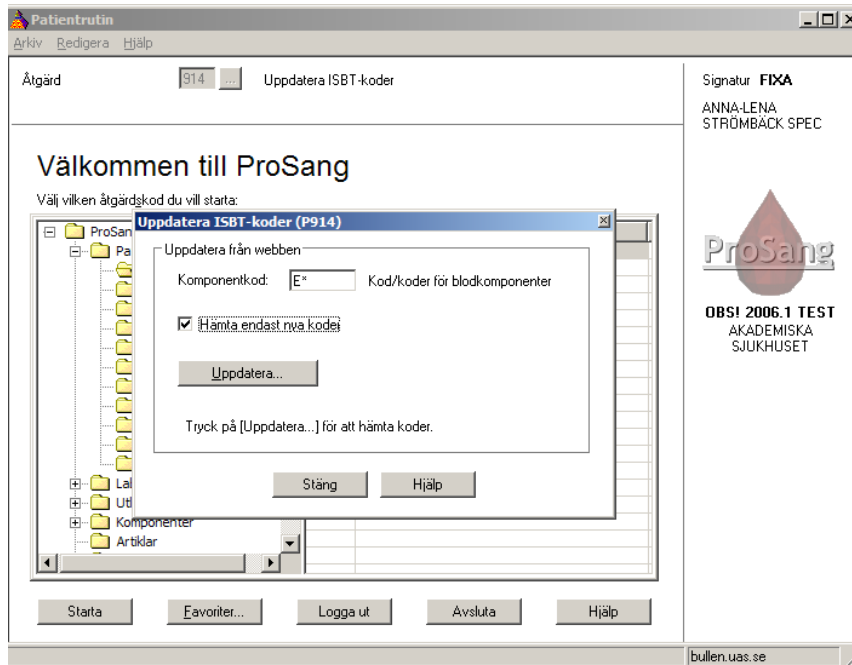
Antal dagar efter reservationstidens utgång som måste passera före automatisk transfusionsrapportering? 30

Utensilie vid hämtning 000 ...

OK Avbryt Hjäl

Handledning för nedladdning av ISBT128 komponentkoder från nationell databas 2(5)

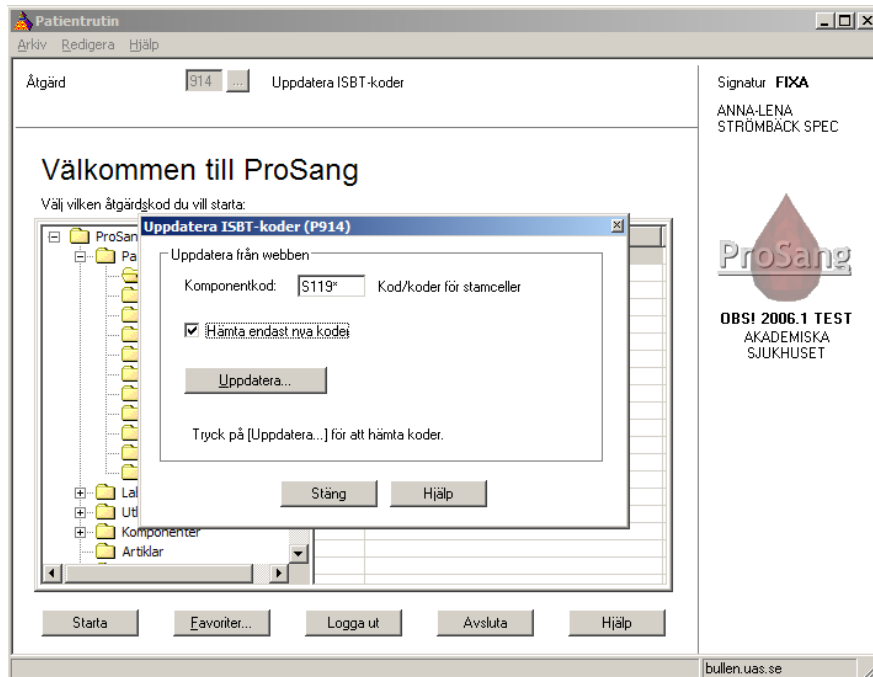
Nedladdning av koder görs i patientrutin **P914**. Om fältet ”Komponentkod” lämnas blankt nedladdas samtliga komponentkoder. Om selektiv nedladdning önskas: ange **E** för blodkomponentkoder resp. **S** för HSC-komponentkoder. Man kan även ange om endast nya koder ska laddas ned., Endast koder som avser hela enheter laddas ned, ej koder för delade enheter.



Meddelande vid färdig uppdatering om antalet uppdaterade komponentkoder lämnas på skärmen, men utskrift av uppdaterade koder görs ej.

Handledning för nedladdning av ISBT128 komponentkoder från nationell databas 3(5)

Möjlighet finns att ladda ned enskilda koder eller totala koder, i exemplet nedan anges sökning av koderna i intervallet S1190-S1199.



Vid nedladdning hämtas **uppgifter om koderna som finns registrerade i nationella databasen**: kodsträng, hållbarhet samt etiketttext.

I de fall det förekommer nya byggstenar i kodsträngen (komponentklasser, kärnegenskaper och särskilda egenskaper) i de koder man laddar ner uppdateras även dessa automatiskt (behöver ej läggas in manuellt).

De parameterinställningar i P901 ("Prestationsregistret") som berör egenskaper som **ej** anges i nationella databasen måste dock läggas in manuellt.

Om lokala ändringar gjorts i några av åtgärderna för administrering av kodsträngens byggstenar (P910, P911, 912) bör de kontrolleras, eftersom posten med senaste gränsdatum väljs i ProSang, och i så fall kan påverka även andra koder än de som nedladdats.

Efter nedladdning krävs en genomgång av samtliga parametrar i P901 för alla nedladdade koder.

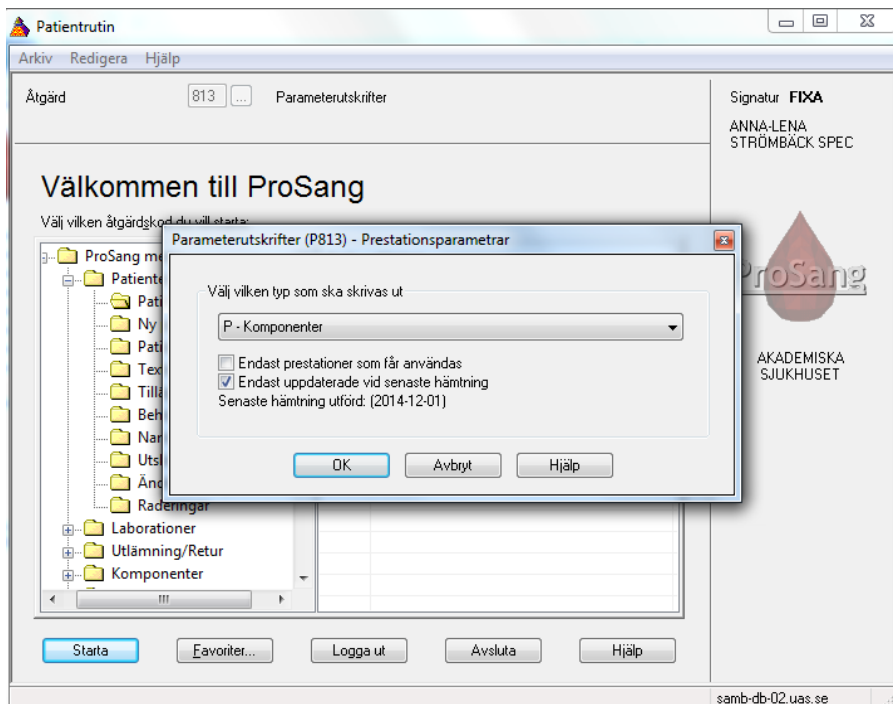
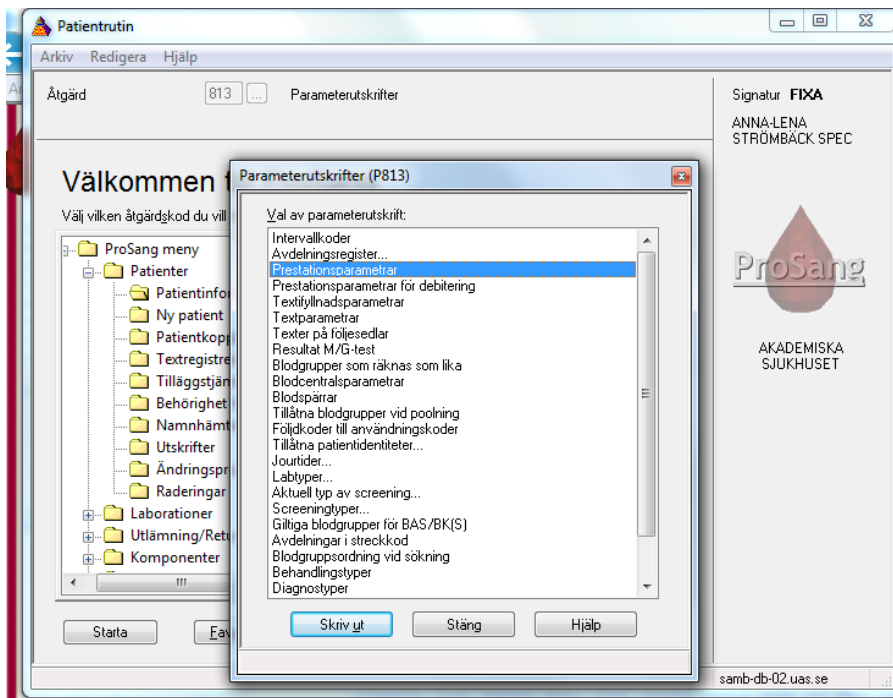
Det som särskilt bör beaktas är att **uppgiften om blodkomponenternas hållbarhet** vid nedladdning kommer att ändras i enlighet med vad som anges i den nationella databasen, och behöver ändras i det lokala bloddatasystemet i de fall man tillämpar en annan förvaringstid.

Uppgifter för delade enheter ("första split" resp. "andra split") måste läggas in manuellt.

Handledning för nedladdning av ISBT128 komponentkoder från nationell databas 4(5)

Utskrift av koder som laddats ned till ProSang kan göras i P813 ”Parameterutskrifter”/”Prestationsparametrar”. Typ som ska skrivas ut är P - Komponenter. Rutan ”Endast uppdaterade vid senaste hämtning” kryssas för. Datum för senaste hämtning visas på skärmen. En sida med information om parametrar skrivs ut för varje kod.

Om en komponentkod som finns i den lokala databasen laddas ned på nytt måste hållbarheten beaktas. Den skrivs den över vid ny nedladdning. I dessa fall krävs att man ändrar lokalt i P901/904 ”Prestationsregistret/Prestationsparametrar för administratörer”.



Handledning för nedladdning av ISBT128 komponentkoder från nationell databas 5(5)

Utskriften ser ut så här:

Utskrift av hämtad kod D1825.pdf - Adobe Reader

Arkiv Redigera Visa Fönster Hjälp

1 / 1 116%

Signera Kommenter

AKADEMISKA SJUKHUSET BLODCENTRALEN		Prestationsregistret			Sida 1(1)
Utskriftsdatum 2014-12-02 17:08:30		Komponenter, Medicinska uppgifter Komponenter & Endast uppdaterade vid senaste hämtning (2014-12-01)			
Typ Komponenter	Kod D1825 *)	Benämning		Får användas	Nej
Komponenttyp	Frys Nej	Utensilieprofil	Antal ggr enheten får flyttas	Samexistens inom blodsor	Nej
Lokal komponentkod	Tillverkningsort		Poolad	Antal ingående komponenter	0
Skall korstestas	Följesedel vid reservation				
Hållbarhet från Produktion	Tidsenhet Dagar	Antal dgr/tim 14	Klockslag för utdatering 23:59	Ny hållbarhet kan vara > ursprunglig hållbarh.	Nej
	Blockera frisläppning i P705	Skall BacT/Alert-test beställas?	Analyskrav		
Kopplingskod + ev etikettnamn E015 - PLASMA					
Komponentklass	Modifieringskod				
Corecondition	Lösning	Volym vid tappning	Förvaras vid		
EAX	CPD-50-lösning tillsatt	Volym %rv mL	Förvaras vid 2 - 6 C		
Komponenttillägg ED5 - Leukocytbefriad; EH3 - Från aferes, tappningsenhet nr 1 (OBSI INTERN)					

*) Uppdaterad vid senast hämtning

2014-12-02 17:08:30
Profile: "adm\stg\stg@sig" 1